

九州選抜大会交流戦 原北会場 注意事項

【駐車場について】

- ・ 開門は8時です。それ以前には来ないようにお願いします。
 - ・ 各チーム、顧問の車を含めて合計3台までとします。正門から入り、奥からつめて駐車してください。ただし、必ず駐車できるとは限りません。また、バスの乗り入れはできません。
- ※近隣の商業施設（マルキョウ、ツルハドラッグ等）には絶対に駐車しないようにしてください。

※送迎のみの場合は敷地外の安全なところでの乗降をお願いします。

【会場使用について】

- ・ 武道場を荷物置き場及び更衣場所とします。
- ※校舎内への立ち入りは禁止です。
- ・ 下足置き場の確保ができませんので、各自で管理をお願いします。
- ※体育館、校舎内に砂が上がらないよう、ビニール袋に入れるなどしてください。
- ・ ボールを使用するのアップは、グラウンドのハンドコートを利用してください。
 - ・ 体育館への出入りはプール側の出入口2箇所からのみ行ってください。
 - ・ トイレは体育館のトイレのみ使用してください。出入りは体育館の外からです。

【その他】

・ 観戦スペースが限られていますので、当該チームが優先的に使用できるよう、譲り合って観戦してください。

・ ごみの持ち帰りを確実にお願いします。校内に設置されているごみ箱は使用しないでください。

・ 学校敷地内及び、周辺での喫煙はご遠慮ください。

交流戦

春吉中学校会場

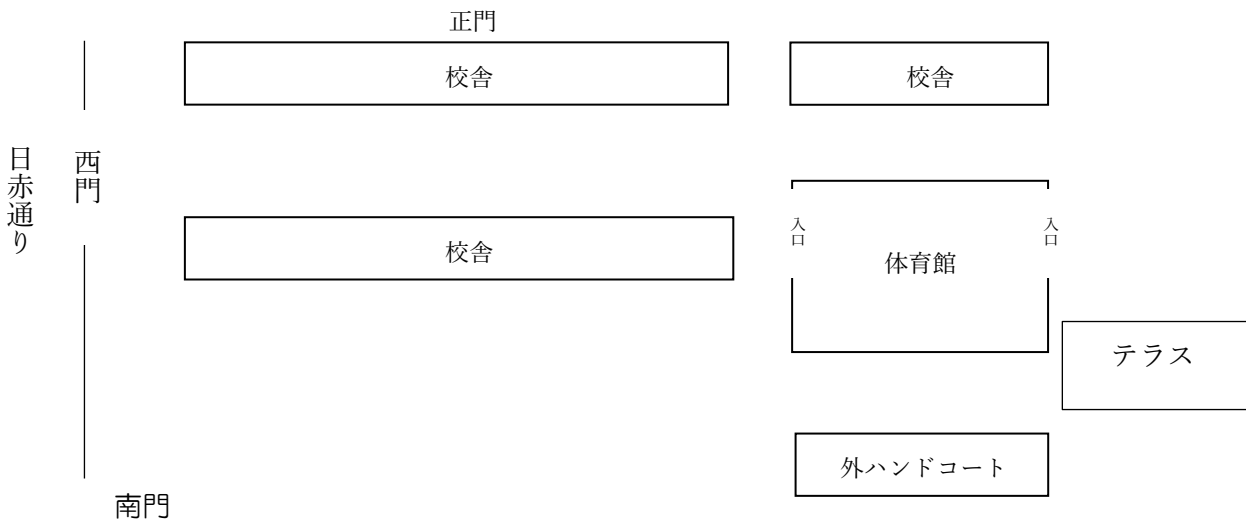
- ・会場時間は8：15です。これよりも前の時間に来ることを固く禁じます。

<駐車場に関して>

- ・各チーム駐車場は顧問の先生を含めて4台でお願いします。
試合が終わったチームから速やかに退場・解散をお願いします。
- ・ハンドボール関係者すべての駐車スペースはグラウンドのみです。南門（エネオス前）からお入りください。
- ・満車の場合は近隣のコインパーキングをご利用ください。
コンビニの駐車場等は利用しないようにお願いします。

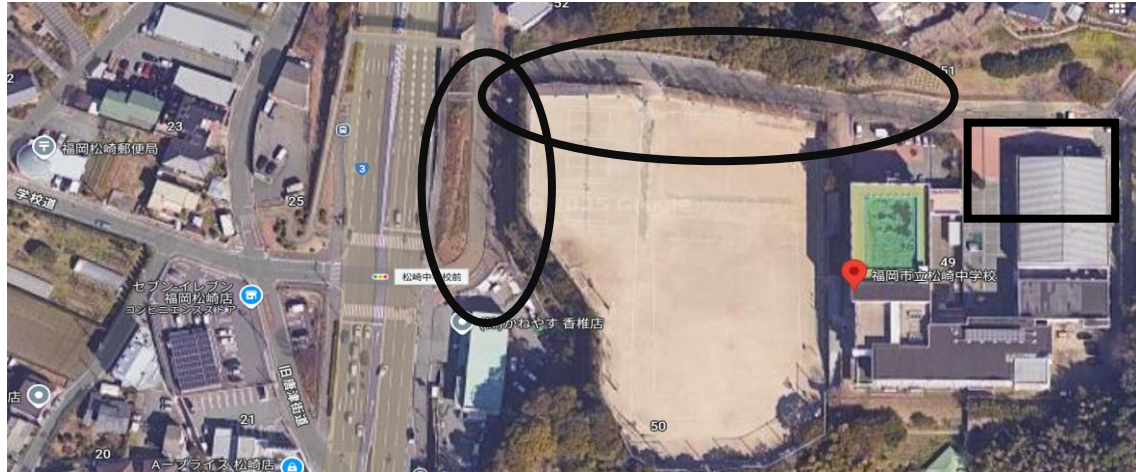
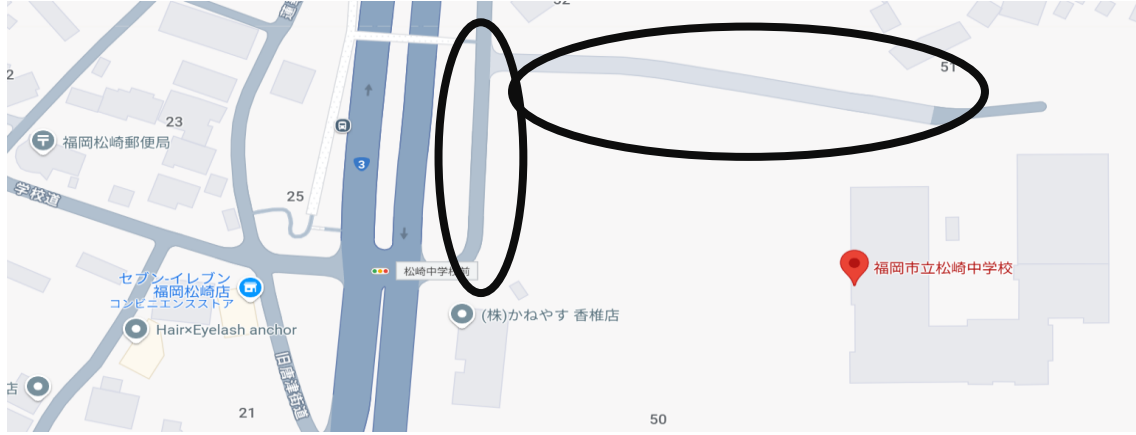
<その他注意事項>

- ・体育館入り口で履物は脱ぐようにお願いします。入り口はテラス側のみです。
また、その場に置いたままにならないよう各自で保管をお願いします。
- ・ゴミは各自で必ずお持ち帰りください。
- ・校舎への立ち入りはできません。また、学校の備品にはさわらないようにお願いします。
- ・生徒の更衣・待機場所は、1年1組・2組教室です。（南棟2階）
- ・トイレは生徒、保護者ともに体育館1階のみをご利用ください。
- ・外でボールを使ってアップする場合は外のハンドコートを使ってください。



令和6年度 第37回九州中学生選抜ハンドボール大会 交流戦
松崎中会場 注意事項

<会場周辺地図>



- ・本校は坂(○)を上った先にあります。
シャトルバスなどの大型バスでの敷地内の乗り入れはできません。
- ・各チームの駐車台数は**監督者含め、4台**までとします。
- ・体育館の開放は**8時30分**です。8時30分よりも早く来ることがないようにしてください。
道がかなり狭いため、乗り降りや荷物を下ろすなど駐車車両以外の車の乗り入れがないようにお願いします。
- ・学校入り口付近の道路は道が狭く、事故が多発します。十分お気をつけください。
- ・交流戦参加チームの駐車場は体育館横の□付近、もしくは体育館裏をご利用ください。
- ・交流戦当日はほかの部活動や教員の出入りがあります。
体育館以外への校舎・グラウンドへの立ち入りは一切ないようにお願いします。
- ・近隣のコンビニや商業施設への駐車はご遠慮ください。
- ・更衣は体育館内で行うようにしてください。
- ・体育館の横に中庭があります。次の試合のアップは中庭で行うようにしてください。
- ・中庭ではボールを使ったアップはできません。

多々良中央中学校 会場使用上の注意

- ・開場は8：30とします。それ以前に来ないようにしてください。
- ・駐車場はハンドボールコート半面を使用し、ハンドボールコート側の門から入場し、止めてください。(正門、裏門からの入場はご遠慮ください。図参照)
- ・各チーム顧問の車を含めて、合計4台でお願いします。(大型バスは校舎の造り上、駐車することができません。大型バスでお越しの際は、近隣で降ろして、歩いてくるようお願いいたします)
※近隣のスーパー等への駐車は絶対に行わないでください。場合によっては、保護者の観戦を中止にすることがあります。
- ・指定された場所以外の施設には立ち入りをしないでください。(指定場所：体育館、武道場)
- ・待機場所である武道場は靴脱いで上がってください。また、備品には触らないでください。
- ・トイレは体育館のトイレを使用してください。(外側出入口から出入り可)
- ・飲食は武道場ではできません。武道場の外周辺で行ってください。
- ・アップは、外のハンドボールコート半面を使用できます。また、試合間のハーフタイムで体育館を使用できます。ハンドボールコート駐車場としている都合上、車が駐車するので、外でのボールの使用は禁止します。アップ場所が限られるので、各チームで譲り合いながらよろしくお願いいたします。
- ・ユニホームの更衣は、武道場か体育館更衣室を使用してください。更衣室は体育館トイレの外側の入り口から入ることができます。貴重品等は各自で保管してください。
- ・体育館の入り口は、武道場側、中庭側の2か所にします。
- ・ゴミについては、各チームで必ず持ち帰るようにご協力よろしくお願いいたします。
- ・観覧場所が限られるので保護者の観戦は、自チームのみでお願いします。

多々良中央中学校 ハンドボールコート入り口図

